

緑を知ればもっと好きになる。緑を愛すればもっと楽しくなる。

樹 愛 楽 の冬

2013
冬
第12号



公園に種類があるの?! vol.2

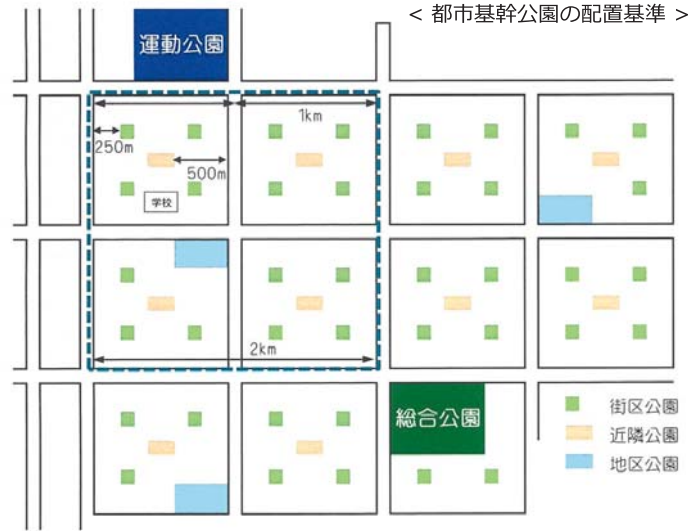


地域の人たちが利用する身近なものから広域的な利用に対応するものまで、さまざまな規模、種類があり、その機能、目的、利用対象等によって区別されている公園。秋号に続いて、そんな公園についてご紹介します。

都市公園法上での公園の区分

- ①住区基幹公園（街区公園、近隣公園、地区公園）
- ②都市基幹公園（総合公園、運動公園）
- ③大規模公園（広域公園、レクリエーション都市）
- ④国営公園 ⑤特殊公園 ⑥緩衝緑地 ⑦都市緑地
- ⑧緑道 ⑨都市林 ⑩広場公園

前回の秋号では、この中の住区基幹公園を紹介しました。今回は、都市基幹公園を紹介します。



総合公園 都市に住む全体の人々が休息、観賞、遊戯、運動など総合的に利用できるように都市規模に応じて10ha~50haの面積を標準として配置された公園です。

運動公園 都市住民全体の運動に利用されることを目的とし、15ha~75haの面積を標準として配置された公園です。



都田総合公園(北区)



浜松城公園(中区)



和地山公園(中区)



和地山公園(中区)



雄踏総合公園(西区)



引佐総合公園(北区)



明神池運動公園(浜北区)



明神池運動公園(浜北区)



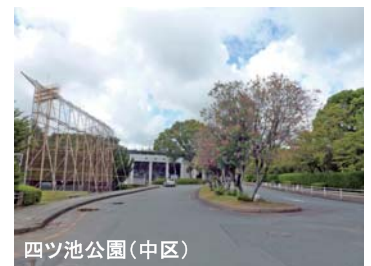
佐鳴湖公園(中区)



遠州灘海浜公園(南区)



四ツ池公園(中区)



四ツ池公園(中区)

ほかに 安間川公園(東区)、牛山公園(中区)、可美公園(南区)、芳川公園(南区)

ほかに 花川運動公園(中区)、豊西緑地(東区)、船明ダム運動公園(天竜区)





ゆたか緑地は、浜松市東区にある天竜川かささぎ大橋北側に位置し、昭和62年東部衛生工場の改築に伴う施設として整備された公園です。

公園内の施設としては、屋外ではテニスコート4面・ソフトボール場1面・芝生広場があり、屋内では集会所内に、広間（60畳）・会議室2室・和室が整備されています。

休日には多くの子ども連れが訪れ、のんびりとくつろぎながら過ごされている公園です。

施設案内

テニスコート 4面、ソフトボール場 1面、
広間 60畳、会議室 2室、和室 1室、
芝生広場、駐車場 45台

交通アクセス

東名高速道路・浜松ICより車で15分
浜松駅バスターミナル10番乗り場から「77東染・イオン市野」行きで「発達医療センター」下車、徒歩10分

問い合わせ先

【ゆたか緑地】

〒431-3101 浜松市東区豊町6480-1

TEL : 053-435-4158

URL <http://yutaka.birukan.jp/>

指定管理者：東海ビル管理株式会社



知ってましたか？花と緑の豆知識

お花の育て方のワンポイント講座〈シクラメン編〉

シクラメンを育ててみよう！

冬が近づくとシクラメンが花屋の店先に並びます。最近は、品種改良が進み「こんな形のものまで…」というほど種類があります。赤やピンク、大輪やミニサイズ、選ぶのに迷ってしまいますが、お気に入りのシクラメンを見つけて、育ててみませんか？



お気に入りのシクラメンを手に入れたら、長く美しく咲かせたいですね。そこで、次のポイントに注意して管理してみましょう。

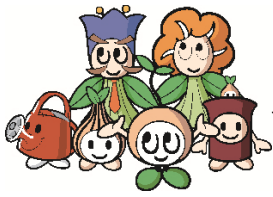
- ①置き場所 11月から2月までは、最低3時間、ガラス越しの日光があたる所におきましょう。暖かい日は屋外に出して直射日光にあててあげましょう。暖房の風は苦手なので、ずっと暖房のきいている部屋に置かないで夜間は涼しいところに移動するのがお勧めです。
- ②水やり 鉢土の表面が乾いたら、花や葉、中心の蕾に水がかからないようにたっぷり与えます。底面給水の場合、受け皿の水を常に満水にしておくと根腐れの原因になってしまうので注意しましょう。
- ③花がら摘みと 枯葉取り 花色があせてきたら早めに球根のつけ根から摘み取りましょう。葉が黄色くなってきたものも摘み取ります。軽くねじるように引き抜くとうまく抜くことができます。
- ④蕾の中央寄せと 葉組み 室内の暖かい場所に長く置いていると花が斜めに咲いてきます。株の中心に咲くように上から覗き込んで時々そろえてあげましょう。その時、葉を中央から下に持っていくようにし、日光が全体に当たるように形を整えます（これを葉組みと言います）。



樹木医：柳川晴彦



浜名湖花博2014を開催します！



平成26年3月21日（金）から、いよいよ「浜名湖花博2014～花と緑の祭典～」が開幕します。今回は、「はままつフラワーパーク」と「浜名湖ガーデンパーク」の2会場での開催となり、それぞれの会場の魅力をお楽しみいただけます。花咲く、春咲く、浜名湖に。浜名湖花博2014に、ぜひお越しください。



はままつフラワーパーク会場では、「日本一美しい桜とチューリップの庭園」をキャッチフレーズに、1,300本の桜と50万球のチューリップの競演が開幕を彩ります。また、バラを始めとする様々な花が来場者をもてなす「ウェルカムガーデン」、おしゃれなイングリッシュ風の「スマイルガーデン」が新たに登場し、会場がより一層華やかになります。この他にも720品種100万本の花菖蒲や“幻の花”とも言われているヒマラヤの青いケシ200本の大展示にも注目です。



桜とチューリップの競演



花菖蒲園(見頃:6月上旬から)



ヒマラヤの青いケシ(見頃:5月上旬頃)

浜名湖ガーデンパーク会場では、2,000品種100万株の花々に加え、様々な企業・団体による庭園が出展されます。また、百華園では、静岡文化芸術大学の監修によるアート作品と花のコラボレーション空間を創造する「花みどりアート回廊」を実施します。このほか、静岡県の風景を宿景したモダンガーデン「彩園 (Saien)」や全国の自治体の共同出展による大型花壇「花銀河」、花と食をテーマにした屋内展示、石原和幸氏による特別展示など見所は尽きません。



未来の暮らし・創造 しずおかガーデン「彩園(Saien)」



自治体出展大型花壇「花銀河」



特別展示庭園「Togenkyo」

はままつフラワーパーク会場
平成26年3月21日（金祝）～平成26年6月15日（日）

浜名湖ガーデンパーク会場
平成26年4月5日（土）～平成26年6月15日（日）

〒430-0929
浜松市中区中央一丁目12-1 静岡県浜松総合庁舎5階
浜名湖花博10周年記念事業・
第31回全国都市緑化しずおかフェア実行委員会事務局
TEL : 053-458-7601 / FAX : 053-458-7634
mail : hanahaku10th@pref.shizuoka.lg.jp



みどり関係イベント報告

浜松花と緑の祭（アクト通り）10月19日(土)、20日(日)



第14回すぼるてんテニス大会（引佐総合公園）10月27日(日)



美蘭子どもまつり（美蘭中央公園）11月3日(日・祝)



浜北万葉まつり（万葉の森公園）11月9日(土)、10(日)



落ち葉まつり（みどり～な）11月23日(土・祝)



佐鳴湖公園へでかけよう（佐鳴湖公園）11月24日(日)



みどり関係イベント情報

イベント名	開催日	開催場所	問合せ（市外局番 053）
ジュニアなでしこサッカー教室	平成26年1月11日から3月1日 毎週土曜日（全8回）	和地山公園 ※要申込み	和地山公園 ☎473-2517
落葉樹の管理、剪定、植え方講座	2月1日(土)	みどり～な ※当日直接会場へ	みどり～な ☎426-2300
初心者の日本庭園の作り方	2月8日(土)	みどり～な ※当日直接会場へ	みどり～な ☎426-2300
万葉の森公園椿まつり	2月22日(土)～3月23日(日)	万葉の森公園	万葉の森公園 ☎586-8700
佐鳴湖自然作品展	2月22日(土)～3月9日(日)	佐鳴湖公園北岸管理棟	佐鳴湖公園 ☎476-0210



ジュニアなでしこサッカー教室



椿まつり



佐鳴湖自然作品展

佐鳴湖自然作品展に
展示する作品を募集します。
申込受付：2月1日(土)～19日(水)
詳しくは佐鳴湖北岸管理棟まで！
☎476-0210

一般財団法人 浜松公園緑地協会

樹土愛楽 発行日：2013. 12. 15 年4回発行

〒433-8122

静岡県浜松市中区上島三丁目27-12

TEL:053-411-6687/FAX:053-464-7274

e-mail hamamatsu.p-g.asso@coral.ocn.ne.jp

URL <http://www.hama-park.or.jp/>

編集後記：

はあ～と吐く息が白くなってきていよいよ冬本番。師走を迎え、街のあちこちでクリスマス・イルミネーションが輝いています。各公園の秋のイベントが一段落。紅葉の美しかった樹木たちも葉を落とし冬支度。公園では、落葉と格闘の日々。黄やオレンジ色のジュータンみたいなのにと思いつつ落葉清掃に汗。(み)



R100
再生紙を使用しています。