

緑を知ればもっと好きになる。緑を愛すればもっと楽しくなる。

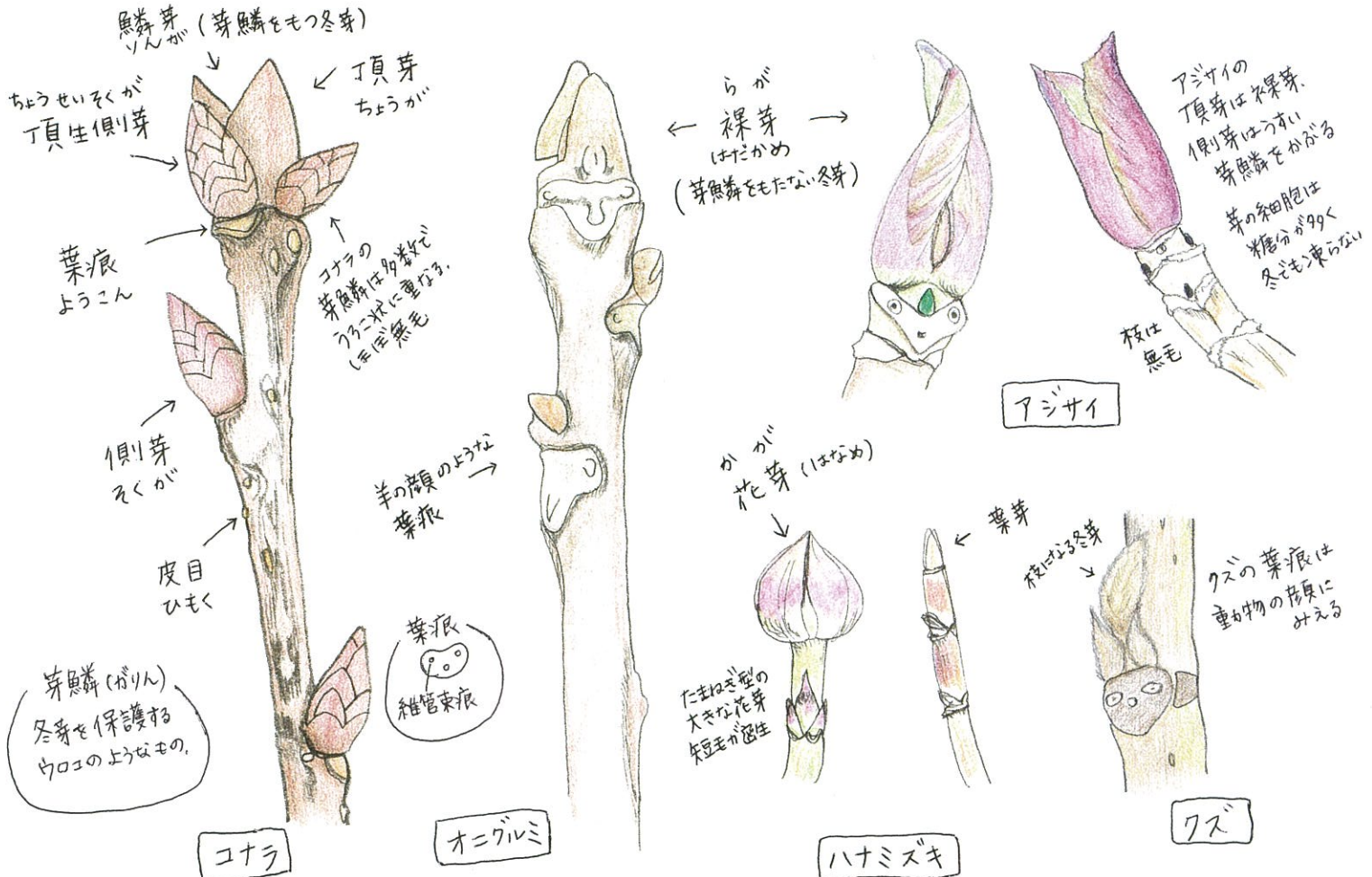
樹を愛する冬

2014
冬
第16号

冬になると木々の葉が落ち、花も少なく、公園を散策してもつまらないと感じていませんか。でも、見かたを変えれば、葉が落ちることは、落葉樹の枝ぶりがわかり、“こんなに美しい樹形だったのか”と気がつくチャンスだったりするのです。

そして、もう一步、冬の植物に近づいてみましょう。そこには、春を待つ、個性いっぱいの冬芽たちが。冬の寒さや乾燥に耐えられるようにと、樹種ごとにいろいろな工夫を凝らしています。さらに、落葉樹の葉が落ちたあとにできる“葉痕（ようこん）”といわれる模様のようなものがとてもユニークな形をしています。

さあ、この冬は、虫がねを持って公園に出かけてみよう！

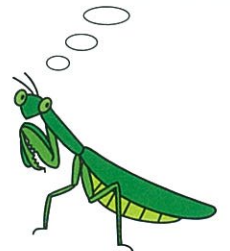


冬も楽しい公園散策♪

虫たちの冬越し

虫たちも、冬はいろいろな工夫をしています。冬越しの姿は、卵、幼虫、さなぎ、成虫とさまざまです。土の中や落葉の下、樹皮の下などで寝て春が来るのを待っています。安全な場所に隠れている虫たちを探すのはたいへんですが、よく観察するとたくさんのお会いがあるかもしれません。

カマキリは卵を 卵のう で包み保温しています。 →



がんばって冬を耐えている虫たちに出会ったら、そ〜っとしておいてあげてね！



2014-2015冬のフルーツパーク情報！

★イルミネーション★ イルミネーションが冬バージョンへリニューアル



今回のテーマは「恐竜と家康サンタのイルミネーション」

【ポイント】

- ・動いて吠える 恐竜ライトアップ
噴水会場へ8体設置
- ・家康くんイルミネーションを園内各所へ(5体)
- ・ガラス温室のライトアップ
- ・扇形トンネル 総全長250m
- ・七彩小川(リズムカルに色を変えるミニ噴水&アヒルの立体造形)
- ・光のスロープ



【期日】 2014年11月21日(金)～2015年3月1日(日)

【場所】 西エリア

【点灯時間】 17:00～21:00

【規模】 約300万球 ※県西部エリア最大規模

★復活フルーツバイキング★ 30分フルーツ食べ放題

フルーツパークリニューアルOPENから大好評だったフルーツバイキングがバージョンアップして復活。

フルーツのみならず、パンケーキやワッフル、ケーキなどもご用意。フルーツパークでフルーツを堪能しよう♪

【営業時間】 10:00～17:00 (ラストオーダーは16:30)

【料金】 大人1,000円

3歳～小学生 500円

未就学児無料

※未就学児のみのご利用は不可

※入園料別途

【席数】 60席



【場所】 浜松市北区都田町4263-1

【料金】 入園料 大人700円 小・中学生350円 未就学児 無料

【駐車場】 800台(無料)

指定管理者：時之栖

浜松市“緑”と“花”の仕事紹介！

＜浜松市役所緑政課＞いきいき菜園

いきいき菜園は、都市化が進む市街化区域内にある農地の保全や、都市部にお住まいの皆さんに農作業を通じて土や緑と触れ合う機会を提供することを目的として市が整備、運営する市民農園です。平成26年現在、市内に11箇所のいきいき菜園を開設しています。



菜園名	所在地	分区数	1分区あたりの面積	利用料
文丘いきいき菜園	中区文丘町499-245	14	約30㎡	4月～3月 12,240円
篠原いきいき菜園	西区篠原町20122	16		
楊子いきいき菜園	南区楊子町530	16		
三ヶ日いきいき菜園	北区三ヶ日町三ヶ日168-1	24		
小豆餅いきいき菜園	中区小豆餅四丁目1602-3	13		
入野いきいき菜園	西区入野町8906	12		
染地台いきいき菜園	浜北区染地台四丁目7-1	11		
鴨江いきいき菜園	中区鴨江四丁目230-2	16		
北島いきいき菜園	東区北島町717-1	26		
楊子第2いきいき菜園	南区楊子町296	16		
横須賀いきいき菜園	浜北区横須賀1119-1	14		



いきいき菜園は、土や緑に触れ合う機会が少ない都市部の皆様に、気軽に農作業を楽しんでいただくための市民農園です。そのため1箇所あたりの分区の面積は、およそ30㎡程度としています。また、より多くの人に利用していただくために1年毎の更新手続きを設けており、継続して利用できる期間は5年までとしています。いきいき菜園を土や緑との触れ合いを楽しみきっかけといただければ幸いです。

利用者の募集は、広報はままつ及び市ホームページに掲載します。

※問い合わせ 浜松市都市整備部緑政課 (電話) 053-457-2565 (FAX) 053-457-2164



公園の仲間たちの紹介

<砂丘小学校緑の少年団編>

砂丘小学校緑の少年団は、学校の歴史とともに引き継がれてきた伝統ある団体です。今年度は団員数15名で活動しています。

学校の校庭には、昆虫の森、木の実の森、小鳥の森の3つの森があり、そこでは、設置した巣箱に来る野鳥を観察することができます。今年もシジュウカラが卵を産み、ひなをかえす様子を見ることができました。また、校舎のベランダに緑のカーテンを設置したり、緑の募金活動を行ったりもします。さらに、毎年行われる秋の都市緑化祭「浜松花と緑の祭」にも参加し、募金活動を行ったり、私たちの取り組みを紹介したりしています。

特徴ある活動は、学校の南側の海岸での防潮森づくりです。タブノキを育て、海岸の防砂林内にタブノキをはじめとした広葉樹を植樹して、津波などの減災効果を高めます。豊かな自然環境を守るために、自分たちのできることから進めて行こうと、全校児童のリーダーとなって活躍をしています。今年度も11月16日に行われた「みんなで命を守る防潮森づくり」に参加し、300本を植樹する活動を行いました。この活動には地域の方々をはじめ、多くの市民の皆さんに協力をいただいています。

これからも多くの方々にこれらの活動を知っていただき、広めていきたいと思っています。



知ってましたか？花と緑の豆知識

<身近に野菜作り～レタスの仲間～>

今回は、“レタス”にスポットを当ててご紹介します！ 冬に育つレタスは、形の特性から4つのグループに分けられます。

- ＊リーフレタス・・・サニーレタス、エンダイブなど
不結球で葉質は柔らか。赤色系と緑色系がある。
生育が早く作りやすいがとう立ちが早いのが欠点。
- ＊ヘッドレタス
バターヘッドタイプ：葉肉が厚く軟らかいのが特徴（サラダナ）
クリスピータイプ：パリパリ歯切れが良く多汁質（結球レタス）
- ＊コスレタス
葉質はやや硬く砲弾型にややゆるく結球する。やや苦味がある。
- ＊アスパラガスレタス
ほかの種類に比べて茎が太長で生長も早いので茎を食用にする。調理法は、皮をはいで乱切りにして加熱調理するほか、塩漬け、スライスしてサラダにします。



☆ レタス栽培のポイント

- ・苗作り 好光性なので、覆土はタネが少し見えるぐらいにし、セルトレイで育てる。
- ・地こしらえ 浅根性なので堆肥(3~4kg/m²) など有機物を多めにし、酸性土では生育が悪いので、石灰が必要(100g/1m²)。
- ・元肥 1m²当り、苦土石灰200g、ヨウリン50g、高度化成(12-14-11) 150gを施用します。一般の葉菜類より多め。
- ・植え付け 本葉4~5枚の苗、根鉢を崩さない、株間20cm程度、葉の付根に土が入り込まないように植付け、十分灌水する。
- ・追肥、除草、中耕 植付後15日後に化成肥料10g/1m²、マルチした場合はやらなくても良い。
- ・病害虫防除 アブラムシに注意。

やさい(植物)が育つには、太陽光、水、空気、土壌が必要です。



みどり関係イベント報告

第13回春野テニス大会（春のふれあい公園） 9月28日(日)



浜松花と緑の祭（アクト通り） 10月18日(土)、19日(日)



浜北万葉まつり（万葉の森公園） 10月25日(土)、26日(日)



オータム子どもランドinふなこしこうえん 11月10日(月)



落ち葉まつり（みどり～な） 11月23日(日・祝)



浜松城紅葉まつり（浜松城公園） 11月22日(土)～30日(日)



みどり関係イベント情報

イベント名	開催日	開催場所	問合せ（市外局番 053）
ジュニアなでしこサッカー教室	平成27年1月17日から3月7日 毎週土曜日（全8回）	和地山公園 ※要申込み、12/24～受付	和地山公園 ☎473-2517
落葉樹の管理、剪定、植え方講座	1月31日(土)	みどり～な ※当日直接会場へ	みどり～な ☎426-2300
初心者の日本庭園の作り方	2月14日(土)	みどり～な ※当日直接会場へ	みどり～な ☎426-2300
いきいき健康教室	2月20日(金)	佐鳴湖公園	佐鳴湖公園 ☎476-0210
万葉椿まつり	2月21日(土)～3月22日(日)	万葉の森公園	万葉の森公園 ☎586-8700
佐鳴湖自然作品展	3月7日(土)～3月22日(日)	佐鳴湖公園北岸管理棟	佐鳴湖公園 ☎476-0210



ジュニアなでしこサッカー教室



万葉椿まつり



佐鳴湖自然作品展

佐鳴湖自然作品展に
展示する作品を募集します。
申込受付：2月2日(月)～27日(金)
詳しくは佐鳴湖北岸管理棟まで！
☎476-0210

一般財団法人 浜松公園緑地協会

〒433-8122
静岡県浜松市中区上島三丁目27-12
TEL: 053-411-6687 / FAX: 053-464-7274
e-mail hamamatsu.p-g.asso@coral.ocn.ne.jp
URL <http://www.hama-park.or.jp/>

樹土愛楽 発行日：2014. 12. 26 年4回発行

編集後記：

秋のイベントが一段落したと思ったら、今年ももうすぐ終わりです。気がつけばあっという間に一年間が過ぎて行きました。なんだか子供のときより一年が早い気がしませんか？

来年も緑に関する情報をお届けしていきたいと思しますので、どうぞよろしくお願ひいたします。(さ)



R100
再生紙を使用しています。